

MEMÒRIA D'ACTIVITATS
FUNDACIÓ JUNTS AUTISME
ANY 2016



ÍNDEX

L'AUTISME

QUI SOM?

LA NOSTRA MISSIÓ, VISIÓ I VALORS

EL NOSTRE MODEL

ON ESTEM?

QUÈ FEM?

- » Suport a les famílies
- » Intervenció especialitzada
- » Suport en l'educació
- » Suport en la transició a la vida adulta
- » Activitats d'oci
- » Formació

ELS PROJECTES

- » El projecte EVI
- » Aprenem amb tu

SENSIBILITZACIÓ

COL·LABORACIÓ I SUPORTS

- » Relacions institucionals

L'AUTISME



El **Trastorn de l'Espectre Autista (TEA)** és un trastorn neurològic, que implica una alteració significativa en el desenvolupament de les habilitats de **comunicació, llenguatge i relació social**, i que sovint implica interessos restringits i conductes repetitives i estereotipades.

Als anys 80 es diagnosticava 4 casos de TEA per cada 10.000 naixements. Avui dia, es presenta amb una **prevalença d'1 de cada 100 naixements** i és quatre vegades més freqüent entre els homes que entre les dones. El TEA és un trastorn permanent que persisteix al llarg de la vida. Les persones amb TEA són ciutadans especialment vulnerables per la seva diversitat.

Junts vol donar una resposta integral a les persones amb TEA i les seves famílies. **Junts defensa els drets i la dignitat de les persones amb TEA** i impulsa serveis que garanteixen la seva inclusió escolar, laboral i social, repercutint directament en una millora de la seva qualitat de vida i la de les seves famílies.

Aquest document, dóna a conèixer la fundació Junts i recull les activitats portades a terme durant l'any 2016.



Canviem la vida de les
persones amb autisme

QUI SOM?

Junts neix arrel de la transformació de l'Associació Aprenem Maresme en fundació. Aprenem Maresme era una associació nascuda l'any 2010 a Arenys de Mar per iniciativa d'un col·lectiu de pares i mares amb fills amb Trastorn de l'Espectre Autista (TEA).

Conservant la filosofia de l'associació, **l'objectiu de Junts** és defensar els drets de les persones amb TEA, donar resposta a les necessitats de les seves famílies, impulsar serveis especialitzats i sensibilitzar el conjunt de la societat catalana sobre la realitat de l'autisme.

Som una **entitat privada d'iniciativa social reconeguda pel Departament de Benestar Social i Família amb el nº E05128** i formem part de la Cartera dels Serveis Socials del departament de Benestar Social i Família amb dos serveis:

- ▲ Amb tu i per tu, S09069, Servei de Suport als serveis socials especialitzats Servei Inclusió Trastorn de l'Espectre Autista (SITEA).
- ▶ S08297, Servei de Suport als familiars i cuidadors/es i altres cuidadors/es no professionals.



LA NOSTRA MISSIÓ, VISIÓ I VALORS

La missió de la fundació és **defensar els drets i la dignitat de les persones amb TEA** i impulsar serveis que puguin garantir la seva inclusió escolar, laboral i social així com millorar la seva qualitat de vida i la de les seves famílies.

La nostra **visió** per aconseguir-ho, és oferir **serveis de qualitat**, garantint **l'atenció al llarg de tot el cicle vital**, essent una **entitat innovadora i incidint en la transformació dels serveis i polítiques** adreçades a aquests col·lectius.

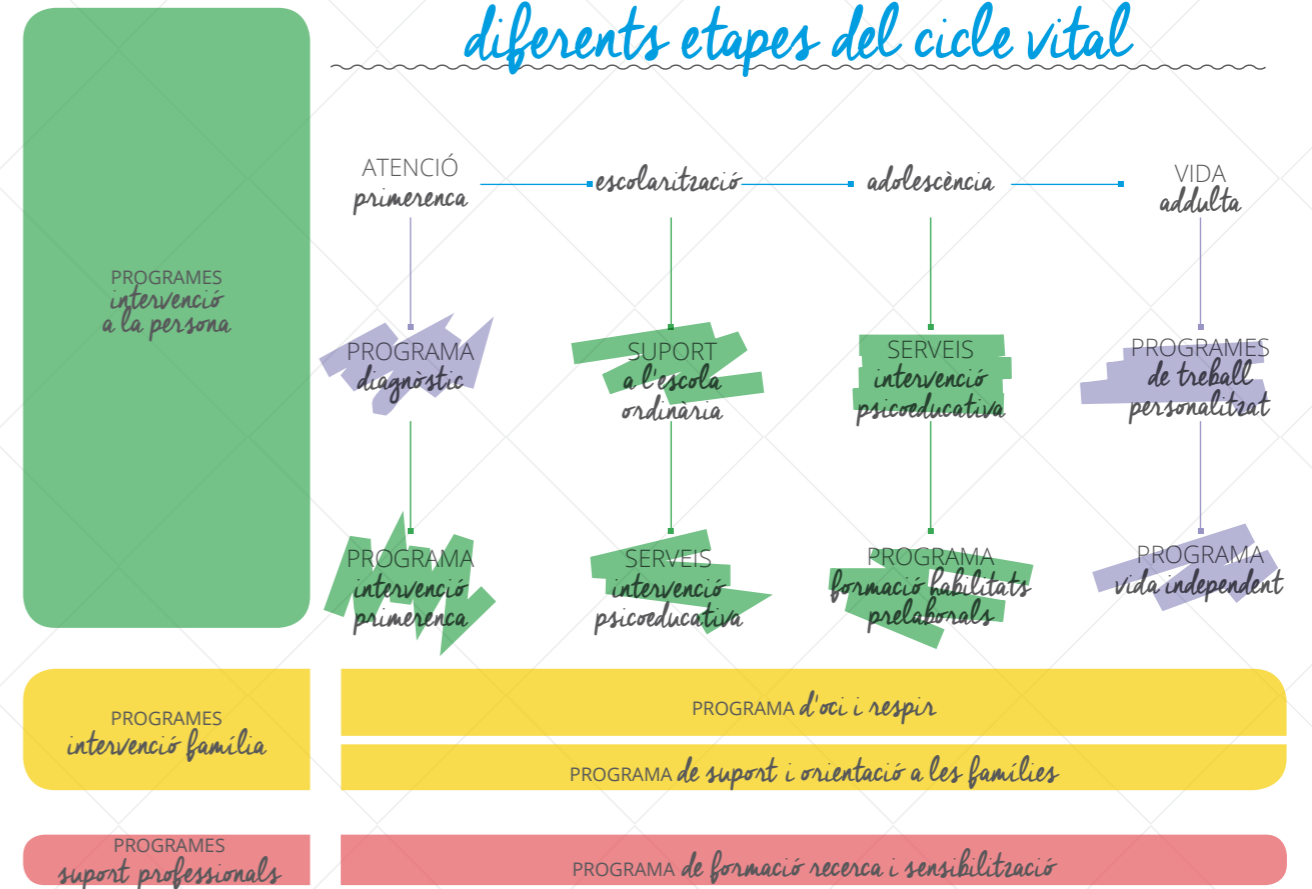
L'**empatia**, la **cooperació**, la **proximitat**, la **professionalitat**, l'**ètica**, l'**experiència** i la **innovació** són els valors que seguim i fan que **Junts, sigui possible**.

EL NOSTRE MODEL

Des de Junts desenvolupem un model integral d'atenció i suport a les persones amb TEA i les seves famílies, amb la l'objectiu d'assolir la màxima inclusió social i qualitat de vida.

El disseny i desenvolupament d'aquest model parteix de l'experiència real de famílies amb infants i joves amb TEA. Un model que incorpora com a eix fonamental la capacitat de les persones amb TEA, la millora de la seva qualitat de vida i la de les seves famílies, el desenvolupament del qual permet que aquests esdevinguin **ciutadans i ciutadanes de ple dret al llarg de tot el seu cicle vital**.

Junts, vol fer una aposta per aquest **model integral d'atenció a famílies i persones**, en el qual les famílies siguin i se sentin implicats en la intervenció. Creant un espai de participació i capacitat continu, un espai pròxim i proper en el qual les famílies participin de forma activa i generant els vincles necessaris -amb els professionals i agents implicats- que els permetin comptar amb el suport precís per millorar la seva qualitat de vida i la dels seus fills/es.





ON ESTEM?

Les activitats de **Junts** es desenvolupen des del **Centre Integral de Recursos Especialitzats en TEA**, localitzat al carrer Auterive, Edifici Xifré 1ª Planta, d'Arenys de Mar.

Aquest any 2016, és el sisè de la posada en marxa del Centre Integral com a **punt d'informació i assessorament en recursos especialitzats en TEA**. Hem consolidat un del principals objectius, **proveir de recursos i serveis especialitzats a les famílies i persones amb TEA** de la comarca del Maresme, El Vallès Oriental i La Selva.

L'espai, es distribueix en zones ben definides, on es realitzen diferents tasques de treball i lúdiques. Enguany, s'han modificat els espais d'atenció, tot reorganitzant-los, per tal de maximitzar els recursos i ampliar-los.

A més d'aquest equipament amb seu a Arenys de Mar, des del 2015, l'entitat compta amb una **delegació a la ciutat de Mataró**, que li permet continuar oferint suports i ampliar els seus serveis. D'altra banda hi ha un conveni de col·laboració amb el **Restaurant Can Parpers**, de la Roca del Vallès, on desenvolupem el projecte de traspàs a la vida adulta, adreçat a adolescents de l'entitat.

Des del Centre Integral de Recursos Especialitzats per l'Autisme fem possible que les persones amb TEA i les seves famílies puguin accedir, en igualtat de condicions, a activitats adreçades a la població en general, en entorns naturals i de referència par a cadascuna de les famílies (el seu poble, el barri, els centres educatius, els serveis d'oci i temps lliure o qualsevol espai d'interacció amb la resta de la població); oferint a les famílies i altres agents implicats els suports i recursos necessaris.

Amb tot això, afavorim la cohesió social, millorem el coneixement del trastorn i fomentem la millora de la qualitat de vida i la inclusió social de les persones amb TEA i les seves famílies.



QUÈ FEM?

Junts desenvolupa diferents activitats i **serveis centrats en les necessitats específiques i individuals de les persones amb TEA i les seves famílies**. També, **ofereix activitats d'orientació, formació i suport a professionals** i altres agents que atenguin (o no) a persones amb TEA. Amb totes aquestes activitats i d'altres específiques, incideix a la població en general, informant-la i sensibilitzant-la.

▲ SUPORT A LES FAMÍLIES

Junts ajuda i assessora a les famílies. A partir de la sospita i el diagnòstic d'un infant, comença un nou camí per a les famílies, qui necessiten orientació, acompanyament i suport emocional.

Des de Junts, compartim aquesta experiència, assessorem a les famílies i realitzem orientacions legals en els àmbits de l'educació i el benestar social i familiar. **El programa d'assessorament i informació té per objectius:**

- *Acompanyar i orientar a les famílies al llarg de tot el cicle vital de la persona amb autisme.*
- *Suport en les etapes especialment difícils com les transicions escolars o d'altra tipus.*
- *Facilitar informació sobre recursos i alternatives disponibles a escala general i a escala de proximitat.*
- *Copsar necessitats reals per al desenvolupament de nous projectes que en donin resposta.*

- Ampliar els coneixements sobre serveis i recursos especialitzats disponibles.

Atenem de manera universal a totes les famílies que es posen en contacte amb nosaltres, **rebem una mitjana de 15 consultes noves al mes**, a través dels diferents mitjans, telefònic presencial, correu electrònic. També de manera constant atenem a les **famílies vinculades a la nostra entitat que són usuaris dels diferents serveis o bé associades, amb un nombre superior a 300**. Al llarg d'aquests anys, i fruit de l'atenció i contacte continuats amb múltiples famílies, hem pogut recollir les experiències d'aquestes i avaluar les necessitats de suport dels infants i adolescents amb TEA, així com identificar el conjunt de dificultats amb les que es troben les famílies en relació als serveis i suports que requereixen tant elles com els seus fills/es.

INTERVENCIÓ ESPECIALITZADA

Junts intervém. La majoria de les persones aprenem de forma incidental, desenvolupem aprenentatges basats en les experiències, per imitació. L'autisme fa que els infants que el pateixen no puguin assolir aprenentatges que es desenvolupen en la resta de forma espontània i sense necessitat d'ensenyament específic.

Per que els infants i persones amb autisme aprenguin sovint és necessari un aprenentatge en un entorn molt estructurat amb la utilització de metodologies específiques i adaptacions tecnològiques i materials. L'objectiu es traslladar les habilitats apreses a entorns naturals, com l'aula ordinària o d'altres situacions de vida quotidiana i social.

En la intervenció psicoeducativa especialitzada utilitzem **diferents metodologies amb resultats científicament evidenciats, com són les tècniques cognitiu conductuals.**

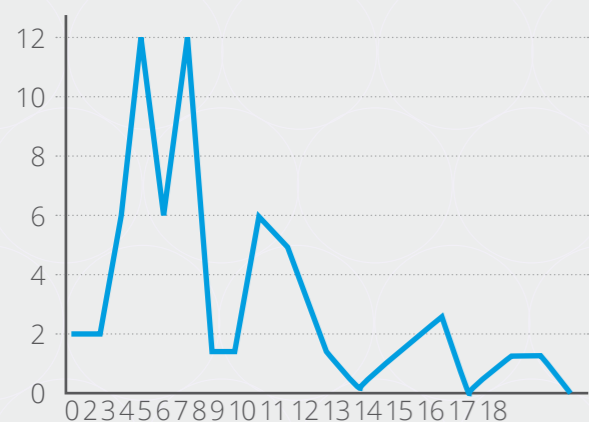
Aquesta intervenció es dissenya a partir de les característiques individuals de cada persona i s'adapta a les seves necessitats.

Cadascun d'aquests nens i nenes compta amb terapeutes, coordinadors d'intervenció i amb un programa individualitzat, fet a mida, on s'especifiquen els diferents objectius a assolir. Aquests objectius es revisen de manera mensual consensuats amb la família, l'equip de professionals de la fundació i altres agents implicats, com els professionals de l'escola o d'altres àmbits.

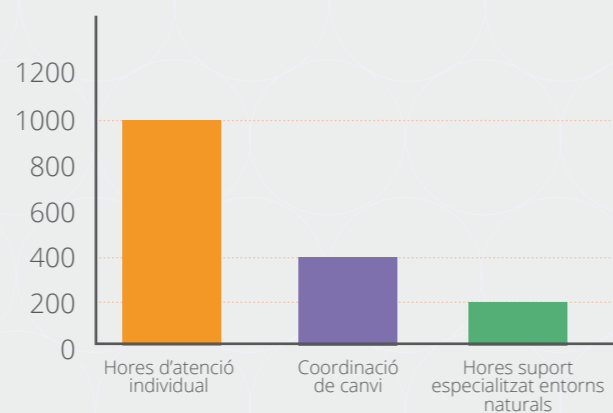
Durant el 2016, Junts ha atès, dins el servei d'intervenció psicoeducativa especialitzada, a infants **54 infants de 23 poblacions de Catalunya, d'edats compreses entre els 2 anys i els 14 anys.** Val a dir, que aquestes xifres augmenten considerablement tenint en compte la resta de serveis que s'engloben dins la intervenció especialitzada, com les coordinacions entre professionals, familiars i els suports especialitzats. Parlant de dades, **mensualment, es dediquen 1.012 hores en atenció individual, 450 hores de coordinació dels casos i 282 hores de suport especialitzat. En total, dediquem, mensualment 1.738 hores als nois i noies amb TEA, les seves famílies i altres agents de l'entorn. Anualment, dediquem gairebé 20.000 hores (19.118).**



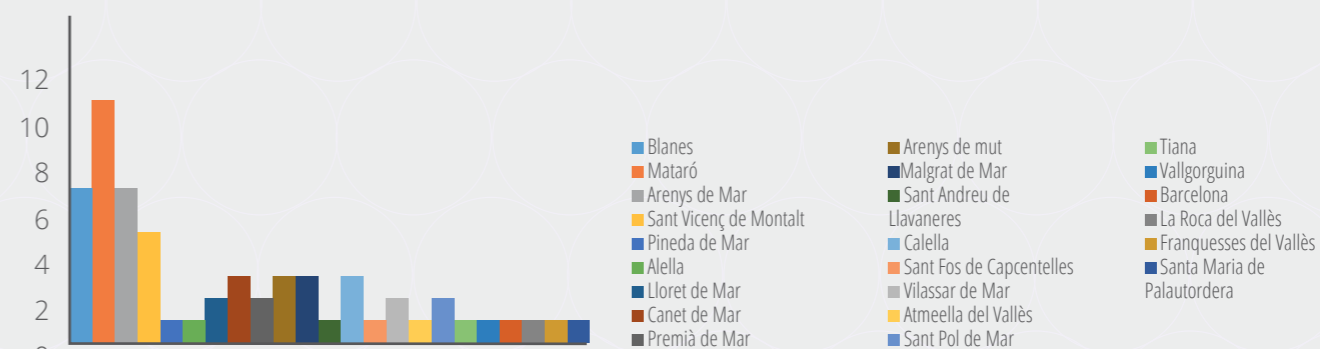
USUARIS PER EDATS



USUARIS PER EDATS



ATENCIÓ DIRECTA A INFANTS, JOVES I FAMÍLIES DE 23 POBLACIONS





▲ SUPORT EN L'EDUCACIÓ

Junts ajuda a aprendre. Poder assistir a l'escola ordinària és molt positiu per a l'aprenentatge i la inclusió dels infants amb trastorn de l'espectre autista. També ho és per als seus companys, que conviuen amb la diferència com a un fet real i positiu.

Des de **Junts**, la inclusió és possible, ja que definim i despleguem una estratègia d'actuació educativa personalitzada i especialitzada, atenent als alumnes i als professionals dels centres educatius dins i fora les aules.

Junts forma part del projecte Aprenem amb tu, on terapeutes especialitzats en TEA realitzen un acompanyament escolar dins i fora les aules dels centres educatius.

Aquest 2016, 54 nens i nenes amb TEA reben suport als seus centres educatius.

▲ SUPORT EN LA TRANSICIÓ A LA VIDA ADULTA

Junts potencia les capacitats. La transició a la vida adulta, que comença a l'adolescència, també és una etapa de transformació per a les persones amb trastorns de l'espectre autista. Allò que aprenguin i visquin en aquesta etapa pot ser determinant per a ser o no autònomes en el futur i també pot afectar de manera decisiva el seu grau d'inclusió social.

Junts impulsa el projecte **EVI**, el projecte **Escola de Vida Independent**. Aquest projecte té com a objectiu potenciar l'autonomia i l'aprenentatge d'un ofici de les persones amb TEA que es torben el la transició a la vida adulta.

El projecte s'emmarca a la població de la Roca del Vallès, concretament al restaurant Can Parpers i la resta d'instal·lacions.

Els nois i noies que hi participen disposen d'un programa individual dissenyat pels educadors en

funció de les seves necessitats i capacitats. Així, aprenen a treballar mitjançant tallers d'avicultura, ramaderia, agricultura i restauració.

Són usuaris d'aquest programa 6 nois d'edats compreses entre els 14 i 18 anys.

ACTIVITATS D'OCI

Junts promou l'oci lliure per a tots. Disposar d'espais o moments on gaudir amb tranquil·litat és sinònim de qualitat de vida. Des de la fundació **promovem que les persones amb autisme i les seves famílies també tinguin aquesta qualitat de vida.** Per a això, organitzem activitats d'oci i de lleure inclusiu adaptades a les seves necessitats.

En el cas dels **infants**, oferim **casals de cap de setmana i colònies anuals.** Les activitats solen tenir lloc en entorns no exclusius per a persones amb autisme, per tal d'afavorir la seva inclusió real.

Durant el 2016, **20 nens i nenes amb edats des dels 4 als 9 anys van participar al casal de cap de setmana, amb el suport d'entre 10-15 monitors.**

A les colònies anuals, van participar 35 nens i nenes i van rebre el suport de 19 monitors.

En el cas dels **adolescents**, oferim **l'Espai jove**, el **Kasal jove** (a l'estiu) i les sortides joves de cap de setmana. En aquests espais, procurem que facin activitats pròpies dels joves, com anar al cinema, a comprar o a fer un mos. Enguany, **han participat 3 adolescents amb edats compreses entre 16 i 21 anys.**

Finalment, durant el 2016 s'ha impulsat una activitat d'oci nova: el **casal inclusiu amb l'Associació Activa't: lleure i diversió.** Aquest casal, pretén ser un espai inclusiu del lleure per a persones amb o sense TEA, formant i especialitzant als monitors, per a que puguin donar una resposta inclusiva als seus participants. Enguany, han participat 15 nens i nenes.

En relació a les famílies, en paral·lel al **casal de cap de setmana**, es fan **grups de familiars**, espais que els familiars també poden relaxar-se, explicant-se experiències viscudes, formacions a les que han assistit o, simplement, com els ha anat el dia.

Aquest any també hem organitzat una **trobada de famílies** i unes **colònies de famílies (24/07/2016 a Can Llop, Argentona)**, de l'associació. Van participar-hi els infants, els pares i mares, els germans, els avis i els amics, amb un **total de 65 persones.**





FORMACIÓ

Junts forma a professionals i famílies. La formació és un dels instruments fonamentals per a poder transformar la realitat de les persones amb TEA. Aquest any Aprenem Maresme ha facilitat formació a diferents col·lectius, amb especial èmfasi en famílies i en professionals de l'àmbit de l'educació, psicologia i pedagogia.

Es tracta de cursos sobre tècniques d'eficàcia demostrada per a la intervenció en els trastorns de l'espectre autista:

- Sistemes alternatius augmentatius de la comunicació (SAAC)
- Reforç conductual positiu
- Anàlisi de la conducta aplicat (ABA)
- Creació de materials adaptats
- Organització dels espais físics

També fem assessoraments i formacions personalitzats en aquest àmbit.

Anualment l'associació planifica un calendari de formació, per fer arribar els coneixements sobre els TEA al màxim de persones possible.

FORMACIÓ TÈCNICA

Junts promou que els seus professionals es formin per tal de garantir que tinguin una formació especialitzada, continuada i actualitzada. Engyany, s'ha participat a:

|04.03.2016|

▲ FORMACIÓ AMB LA CAROL AMAT

La directora tècnica Marian Garcia assisteix a una formació interna amb la psicòloga de l'Associació d'Asperger de Catalunya.

|02.06.2016|

▲ CURS D'EXPERT UNIVERSITARI

Trastorns de l'Espectre de l'Autisme i Tecnologies de la Informació i la Comunicació. Dues professionals de Junts realitzen aquest curs de 5 mesos de durada, amb sessions presencials dos caps de setmana, l'11 i 12 de març i 6 i 7 de maig a Burgos. El curs, és un títol propi de la Universitat de Burgos de 200 hores i 20 crèdits.

|27.02.2016|

▲ CURS DE COGNICIÓ SOCIAL

A càrrec de Noelia Saldón, coordinadora de Junts i mestra d'educació especial, de 4 hores de durada. Va ser organitzat per Aprenem Maresme i va tenir lloc al Centre Cultural Calisay. Van participar-hi 8 professionals de Junts.

|30.04.2016|

▲ CURS PENSADORS VISUALS

|19.05.2016|

▲ FORMACIÓ D'ISABEL PAULA

12 professionals de l'associació assisteixen a una formació de la Dra. Isabel Paula a la Universitat de Barcelona de 3 hores de durada.

|26-28.10.2016|

▲ ADOS-2: CURS DE FORMACIÓ, ACREDITACIÓ I INVESTIGACIÓ.

Una de les professionals de Junts, la coordinadora i psicòloga Sandra Rovira, realitza la formació de la Dr. Amaia Hervás a la Fundació Docència i Recerca Mútua Terrassa, de l'Hospital Universitari Mútua de Terrassa de 20 hores de durada.

|03.11.2016|

Dues professionals de Junts van assistir a la Jornada Experiències de Teràpia Ocupacional en Infància.

|12.11.2016|

▲ CURS DE REANIMACIÓ CARDIO PULMONAR RCP, als professionals de Junts i personal de l'Ajuntament. Formació impartida gràcies a la Asociación Española Contra La Muerte Súbita Jose Durán.

|22.11.2016|

▲ CURS DE FORMACIÓ EN MÈTODE D'ESTIMULACIÓ MUSICAL TOTSONA DE 0-6 ANYS.

Una de les professionals de Junts i terapeuta ocupacional, la Maria Abril, realitza un curs d'estimulació musical amb la musicoterapeuta Damaris Gelabert. El curs va celebrar-se a XXX

|Durant el 2016|

Junts rep assessorament en participació interna, per part de la Fundació Pere Tarrés.

CURSOS PER A PROFESSIONALS I FAMÍLIES PRESENCIALS

Un dels objectius de Junts és promoure la formació específica en TEA als familiars de persones amb TEA i professionals externs. És per això que durant el 2016 s'han organitzat diverses jornades de formació, que a continuació detallem:

|04.01.2016|

▲ FORMACIÓ AMB LA CAROL AMAT

La directora tècnica Marian Garcia assisteix a una formació interna amb la psicòloga de l'Associació d'Asperger de Catalunya.

|15.02.2016|

▲ FORMACIÓ INTERVENCIÓ EN ELS TRASTORNS DE L'ESPECTRE AUTISTA.

Curs a càrrec de la directora tècnica de Junts i mestra d'educació especial Marian Garcia i la coordinadora de Junts i també mestra d'educació especial Noelia Saldón, de 3 hores de durada. Organitzat per l'EAP de referència a Valls, Tarragona. Van assistir-hi 50 professionals d'escoles.

|27.02.2016|

▲ CURS DE COGNICIÓ SOCIAL

A càrrec de Noelia Saldón, coordinadora de Junts i mestra d'educació especial, de 4 hores de durada. Va ser organitzat per Aprenem Maresme i va tenir lloc al Centre Cultural Calisay. Van participar-hi 52 persones.

*Aquet curs també s'ha ofert durant el 2016 per la plataforma online Infosal, ampliant-lo a 30 hores de formació.

|27.06/11 i 25.07/12 i 26.09/10 i 24.10/7 i 21.11/12.12|

▲ GRUP DE FAMILIARS D'ARENYS D'AMUNT

Sessions de 2 hores a càrrec de la coordinadora de Junts i psicòloga Sandra Rovira. Organitzat per l'Ajuntament Arenys d'Amunt, per donar resposta específica a les famílies de persones amb TEA de la població. Van participar, 11 familiars.

|30.04.2016|

▲ CURS PENSADORS VISUALS

|14.05.2016|

▲ 1A JORNADA DELS TRASTORNS DE L'ESPECTRE AUTISTA

“Ansietat, sexualitat, comorbiditat i una visió en primera persona” de la infància a l'adolescència.

L'objectiu principal de la jornada va ser dotar als presents d'eines i coneixements per afavorir el desenvolupament de les competències personals de les persones amb TEA i entendre la necessitat d'adaptació de l'entorn per contribuir positivament a la seva qualitat de vida. Transcendir en els símptomes i veure més enllà del que estem

acostumats a observar. Saber tenir en compte el que és realment important, tenint molt present la persona qui tenim davant i, seguidament, el trastorn que pateix.

La jornada va realitzar-se a l'Hotel URH Ciutat de Mataró i va tenir una durada de 11 hores. La inauguració, a càrrec de **David Bote** (Alcalde de Mataró), **Neus Payerol** (Directora de l'Associació Aprenem Maresme) i **Mario Montero** (professor associat a la Universitat de Girona i Director del Servei ADN de Girona).

La primera ponència, va ser de la **Dra. Montserrat Pàmias**, i es va titular "**Medicació i trastorns comòrbids**". A continuació, la **Dra. Isabel Paula**, va realitzar una ponència dedicada a conèixer **l'ansietat en l'autisme. Comprendre-la i tractar-la**, tal i com s'anomena el seu últim llibre. Seguidament, la **Natalia Rubio**, va dedicar la seva xerrada a la sexualitat i les persones amb TEA. Va clausurar la jornada en **Mariano Grueiro**, fotògraf i persona amb Trastorn de l'Espectre Autista, qui va realitzar una ponència titulada "**Autismo en primera persona**". En total, **van participar 125 persones**.

[|20.05.2016|](#)

▲ FORMACIÓ A EIVISSA

Curs a càrrec de la directora tècnica de Junts i mestra d'educació especial Marian Garcia.

CURSOS PER A FAMÍLIES ASSOCIADES

[|25.01/22.02/29.03/26.04/31.05/28.06|](#)

Sessions "**Entre famílies**" associades de **Junts**, a càrrec de la directora tècnica de **Junts** i mestra d'educació especial Marian Garcia, i la coordinadora de Junts i psicòloga Sandra Rovira. Espai de formació i debat exclusivament per a famílies amb una part teórico-pràctica i una segona part de debat i posada en comú, on els participants van poder exposar dubtes i resoldre'ls entre el grup, així com explicar experiències personals. **Cada sessió va ser de 3 hores de durada. En total, van participar 12 familiars.**

FORMACIÓ INTERNA PROFESSIONALS I VOLUNTARIS

Preguntar a Sandra i Marian elles t'enviarn el calendari.

FORMACIÓ A ALTRES ENTITATS O CENTRES PROFESSIONALS

Durant el 2016, es van realitzar formacions a les escoles amb qui l'associació té conveni en la realització de suports. El curs, es va anomenar

"**Organització i tècniques dins l'aula**" i va ser portat a terme per la directora tècnica de Junts, la Marian Garcia i la coordinadora i psicòloga de Junts, Sandra Rovira. Va tenir com a objectiu formar als professionals escolars que tenen alumnes amb Trastorn de l'Espectre Autista i dotar-los de coneixements i eines específiques per a aplicar a l'aula. Concretament, es va formar a:

[|09.02.2016|](#)

Escola Sinera d'Arenys de Mar, amb 9 assistents.

[|15.03.2016|](#)

Escola Montserrat Solà de Mataró, amb 23 assistents.

[|04.04.2016|](#)

Escola Sobirans d'Arenys de Munt, amb 14 assistents.

[|06.04.2016|](#)

Centre d'Educació Especial Horitzó a Pineda de Mar, amb 25 assistents.

[|07.04.2016|](#)

Escola Bertí de l'Ametlla del Vallès, amb 17 participants.

[|21.04.2016|](#)

Escola Joan Coromines de Mataró, amb 6 participants.

[|27.04.2016|](#)

Escola Antoni Doltra de Pineda de Mar, amb 10 participants.

[|27.04.2016|](#)

Escola Joaquim Abril, de Sant Fost de Campsentelles, amb 6 participants.

[|02.05.2016|](#)

Escola La Salle, de Premià de Mar amb 30 participants.

[|24.05.2016|](#)

Escola Sagrat Cor del Jesús de Mataró, amb 12 participants.

[|28.06.2016|](#)

Escola Camí del Mig de Mataró, amb 20 participants.

[|17.10.2016|](#)

Escola Cor de Maria a Mataró, amb 9 participants.

[|29.11.2016|](#)

Institut Sunsi Mora de Canet de Mar, amb 13 participants.

En resum, aquest 2016 s'ha ofert formació específica en TEA a gairebé 200 professionals docents.

ELS PROJECTES

Els suports i serveis anteriors que Junts proporciona a les persones amb TEA i les seves famílies s'engloben en diferents projectes.

EL PROJECTE EVI

El **projecte d'Escola de Vida Independent (EVI)** ofereix suports personalitzats, aquest possibilita l'adquisició d'habilitats prelaborals que facilita la cerca d'ocupació futura a les persones amb TEA. A més, **promou la seva vida independent** mitjançant l'adquisició i aprenentatge d'habilitats de la vida diària en contextos naturals. Tots això, implica donar resposta a una de les majors preocupacions de les famílies de persones amb TEA: **l'autonomia i futur dels seus fills i filles i el desenvolupament del seu propi projecte vital.**

L'Escola de Vida Independent centrarà la seva intervenció en aquesta franja d'edat (entre 14 i 21 anys aproximadament). Facilitant un espai estructurat on realitzar aprenentatges abans de la seva generalització en contextos naturals i en els mateixos. Utilitzant metodologies per a l'adaptació dels espais i adaptacions de materials i tecnològiques que facilitin la capacitat, l'autodeterminació i l'autonomia dels adolescents participants en el projecte.

En el projecte EVI, podem distingir tres modalitats i/o serveis diferents:

1. *Anem Aprenent.* Intervenció seguint un model entrat en la persona en un espai estructurat on es treballen habilitats i prerequisits a nivell social i laboral per després desenvolupar-les en contextos naturals.
2. *Aprenem a treballar.* Aquest servei té com a objectiu la generalització d'habilitats apreses en entorns estructurats i el aprenentatge de les competències ocupacionals i prelaborals necessàries per el desenvolupament de la promoció de la inserció i la futura incorporació al món laboral.
3. *Aprenem a viure independents.* Adquisició d'habilitats i competències per a la vida independent en contextos naturals (servei d'habitatge). En aquest servei es desenvolupen itineraris individuals per a l'adquisició de les competències necessàries per a la vida independent i autònoma.

El **projecte EVI** rep suport i recursos de **En Acción, la huella social de Bankia, el Ministerio de Sanidad, servicios sociales e igualdad del Gobierno de España i la Funcación ONCE.**

JUNTS AMB TU

Al **projecte Junts amb tu**, la Fundació fa una aposta per un model integral d'atenció a famílies i persones amb TEA, on les famílies siguin i es sentin el centre de la intervenció, creant un espai de participació i capacitat continuat. Un espai pròxim i proper, on les famílies puguin participar de forma activa i comptar amb el recolzament precís per a millorar la seva qualitat de vida i la dels seus fills i filles.

Volem proporcionar i garantir l'assessorament, orientació, suport emocional i personal i així donar resposta a les necessitats reals d'aquest col·lectiu i ho fem amb diferents activitats i eixos d'intervenció:

- Assessorament i suport a les famílies
- Activitats d'oci inclusiu
- Suports personals

Així, i gràcies a les activitats desenvolupades en el projecte Aprenem amb Tu, fem possible que les persones amb TEA i les seves famílies puguin accedir, en igualtat de condicions, a activitats adreçades a la població en general. En entorns naturals i de

referència per a cadascuna d'elles (el seu poble, el seu barri, els centres educatius, els serveis d'oci i temps lliure o qualsevol espai d'interacció amb la resta de la població) oferint a les famílies i altres agents implicats els suports i recursos necessaris. Amb tot això afavorim la cohesió social, millorem el coneixement del trastorn i fomentem la millora de la qualitat de vida i la inclusió social de les persones amb TEA i les seves famílies.

El **projecte Junts amb tu** rep suports i recursos de **l'obra social de l'entitat bancària "La Caixa".**



SENSIBILITZACIÓ

Sensibilitzar i difondre informació sobre les característiques del Trastorn de l'Espectre Autista és una tasca important, ja que transforma les mirades sobre les persones amb TEA, apropa la seva realitat a la societat en general i facilita la seva inclusió social. Durant l'any organitzem diferents activitats amb aquesta finalitat. Aquest any hem organitzats les següents activitats de sensibilització:

 02.04.2016

Il·luminació de color blau de l'Edifici Xifré, seu de **Junts** per commemorar el **Dia Mundial de Conscienciació de l'Autisme**. més de 13700 vegades.

 02.04.2016

Junts es suma a la campanya d'Autism Europe pel Dia Mundial de Conscienciació de l'Autisme. Enguany, sota el lema "Inclusió, tolerància i respecte".

 23.04.2016

Sant Jordi. Junts participa a la festivitat amb una paradeta de venda solidària de roses a la plaça de l'església d'Arenys de Mar. La **Ràdio d'Arenys** entrevista a familiars i professionals.



 30.04.2016

Nit Blava. 1r Concert Solidari per a la conscienciació sobre l'autisme, amb actuacions de Fèlix Cuc, Bikimel, TheCrabApples, Ayora, Nyandú i Blaumut. Celebrat al Teatre Principal d'Arenys de Mar. Radio Arenys, Josep Bayo i Ticketea van col·laborar fe possible l'esdeveniment. Tots els diners recaptats van anar destinats al Programa de Suport i Orientació a les Famílies. Es van vendre 300 entrades.

 10.12.2016

Presentació No tots som Superherois, darrer llibre del dibuixant Miguel Gallardo. Celebrat al Centre Cultural Calisay d'Arenys de Mar.

 28.05.2016

Nova imatge corporativa i pàgina web. Junts actualitza els seus recursos per tal de millorar la imatge corporativa i web. Així mateix, **Junts** promou la Fundació mitjançant altres vies, com les xarxes socials o les samarretes amb el logotip.

 16.10.2016

Jornada de portes obertes. Junts dedica una jornada a obrir el Centre Integral de Recursos Especialitzats en l'Autisme per tal de compartir amb tothom la nostra experiència. Durant tres hores, els participants van poder gaudir d'inflables, esmorzar, el visionat d'un documental sobre l'entitat ("Construcció d'un somni") i d'altres. Acte d'entrega d'un desfibril·lador de la Asociación Española contra la Muerte Súbita.

 22-23.10.2016

Participació a la Festa dels Súpers, del club Super3 de la Televisió de Catalunya. Amb l'objectiu de donar a conèixer el TEA i sensibilitzar a la població, Junts va participar a la Festa dels Súpers celebrada a l'Anella Olímpica de Barcelona.

 12.2016.

Venda de loteria de Nadal. Enguany hem participat a la loteria de Nadal venent participacions i recaptant una part de l'import en donatiu.



COL·LABORACIONS I SUPORTS

La manca de serveis especialitzats d'atenció i intervenció a les persones amb autisme a la comarca del Maresme i zones d'influència, ha estat el que ha portat a l'associació a experimentar un creixement exponencial d'usuaris i famílies ateses durant aquest any 2016.

Aquesta realitat ens ha portat a cerca recursos privats de manera activa i suport de les diferents administracions per poder facilitar l'accés als serveis de la nostra entitat a tothom que ho necessités.

Diferents projectes de l'associació han rebut suport de l'administració com la Diputació de Barcelona, l'Ajuntament d'Arenys de Mar, l'Ajuntament de Mataró. També hem rebut suport d'entitats i empreses provades com Red Solidària Bankia, Obra Social de "la Caixa", Radio Arenys, l'empresa Viñals Soler i el Restaurant Can Parpers.

El projecte global de l'entitat; Aprenem amb tu, servei de suport, assessorament i intervenció per a persones amb TEA i les seves famílies compta amb el suport de l'Obra Social La Caixa a través del conveni que d'aquesta amb el Departament de Benestar Social i Família.

📅 17.01.2016

Taller d'estimulació musical amb la Damaris Gelabert. Taller ha estat finançat gràcies a la recaptació feta a la **gala solidària BailoTEA**. Van participar-hi 22 nois i noies de Junts i, en total, més de 70 persones.

📅 06.20.2016

Inauguració Món Viu, establiment alimentari col·laborador amb Junts, fent una donació.

📅 08.02.2016

Productesde bellesa solidaris per l'Autisme.

Belleza y solidaridad, una botiga online de venda d productes de bellesa, destina el 10% dels guanys de les vendes d'aquests productes a diverses ONGs i associacions.

📅 09.03.2016

BANKIA dóna suport al Projecte EVI. Els representants van visitar les instal·lacions del Centre de Recursos i donen suport al projecte amb recursos.

📅 11.02.2016

Sessió de Taap Teràpies. Un gos de l'empresa de teràpia assistida amb animals visita el Centre de Recursos i els nois i noies amb TEA se'n beneficien.

📅 06.04.2016

Inici taller de música. El taller ha estat possible gràcies a la recaptació de la Gala Solidària BailoTEA organitzada l'any 2015 per l'associació de veïns de Vista Alegre de Mataró. Aquest taller va realitzar-se en 8 sessions entre els mesos d'abril i juliol amb la participació de 8 nens i nenes de Junts.

📅 20.04.2016

La revista Panxing col·labora amb Junts. L'Edició Maresme de revista, amb seu a Vilassar de Dalt, adquireix i posteriorment sorteja dues entrades pel concert solidari Nit Blava.

📅 22.04.2016

El Grup Mediapro col·labora amb Junts per Sant Jordi. El grup proveïdor de serveis tècnics audiovisuals compra roses a la Fundació Junts per celebrar la diada de Sant Jordi.

📅 06.2016

Junts participa mitjançant l'aplicació de l'Escala KidsLife als nens/es i joves de l'entitat, amb l'Institut Universitari d'Integració en la Comunitat (INICO, Universitat de Salamanca) i la Universitat d'Oviedo que estan col·laborant per tal de desenvolupar un nou instrument d'avaluació de la qualitat de vida objectiva de nens i joves amb discapacitat intel·lectual, amb suficients evidències de validesa i fiabilitat, que permeti desenvolupar pràctiques basades en l'evidència i dissenyar plans individuals de suport: l'Escala KidsLife (Gómez et al., 2016).

📅 30.06.2016

El Festival de música Canet Rock i l'Ajuntament d'Arenys de Mar va donar unes entrades a Junts, per tal que poguéssim gaudir dels concerts que es van celebrar el 2 de juliol.

📅 12.07.2016

Col·laboració de la perruqueria Anahair de Sant Pol de Mar, fent una donació.

📅 15.10.2016

Junts ha col·laborat en el projecte de la Aplicació Kina Conecting a càrrec de John Pérez.

📅 07.10.2016

La Asociación Española conta la Muerte Súbita dóna un desfibril·lador a Junts i l'Ajuntament d'Arenys de Mar.

📅 16.10.2016

El forn de pa la Bargalló, l'Open Sports Cafè i el forn de pa Ca la Manela, Taap Teràpies i l'Ajuntament d'Arenys de Mar col·laboren amb la jornada de portes obertes de Junts.

📅 Durant el 2016

La Targeta Sanitària Individual (TSI) Cuida'm, deixa de ser una prova pilot i s'implementa a tot el territori de Catalunya. Aprenem Maresme i Junts van impulsar-la l'any 2012.

RELACIONS INSTITUCIONALS

📅 03.02.2016

Visitat de l'Alcalde de Mataró i l'Alcalde d'Arenys de Mar a les instal·lacions de Junts.

XX.XX.XXXX. **Visita de Maite XXX, professional de la Diputació de Barcelona.**

📅 22.07.2016

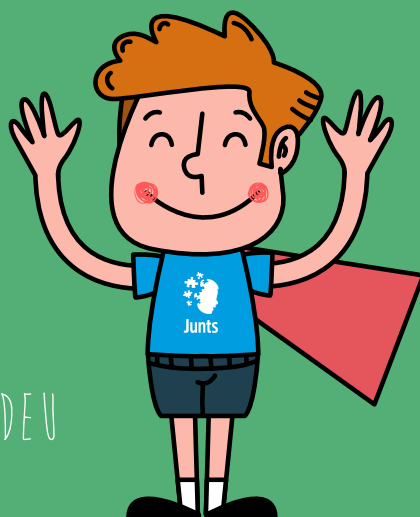
La presidenta de Junts, **Mayca Garnica**, signa el **conveni amb el Departament d'Ensenyament per l'Acompanyament a l'Escolarització d'Infants i Joves amb TEA curs 2016-2017.**

📅 09.11.2016

Junts forma part del Comité Ètic de l'Ajuntament d'Arenys de Mar. El Comitè Ètic serà l'òrgan responsable de vetllar per l'impuls, el seguiment i l'avaluació del codi de bones pràctiques que s'aplicarà tant a persones electes com als treballadors i empreses que tenen relació amb l'administració pública. L'objectiu és vetllar perquè totes aquestes persones sigui transparents i compleixin amb els principis ètics.

📅 07.12.2016

Reunió de la direcció de la Fundació amb la Consellera Dolors Bassa. Presentació del projecte.



COM ENS PODEU
AJUDAR?

Per a més informació, us podeu adreçar a:
**JUNTS CANVIEM LA VIDA DE LES
PERSONES AMB AUTISME**

Edifici Xifré, Primera Planta, dreta.

C/ Auterive, s/n. Arenys de Mar.

🗨️ Tel. 93 180 89 26

Horari d'atenció de dilluns a divendres de 10.00 a
13.00 i de 15.00 a 19.00

Si vols ser amics de la Fundació, truqueu o també ens
podeu enviar un missatge de correu electrònic a: ✉️
info@juntsautisme.org

Si voleu fer un donatiu a la Fundació, ho podeu fer al
compte: **LA CAIXA 2100 4869 7722 0012 6795**

O també a través de www.juntsautisme.org

📘 facebook.com/juntsautisme

🐦 @juntsautisme

📷 @juntsautisme