

MEMÒRIA D'ACTIVITATS
FUNDACIÓ JUNTS AUTISME
ANY 2017



junts
autisme

ÍNDEX

L'AUTISME

QUI SOM?

LA NOSTRA MISSIÓ, VISIÓ I VALORS

EL NOSTRE MODEL

ON ESTEM?

QUÈ FEM?

- » Suport a les famílies
- » Intervenció especialitzada
- » Suport en l'educació
- » Suport en la transició a la vida adulta
- » Activitats d'oci
- » Formació

ELS PROJECTES

- » El projecte EVI
- » Aprenem Junts amb tu
- » Creant Junts

TOTS SOM BLAUS

SENSIBILITZACIÓ

JUNTS EN ELS MITJANS

COL·LABORACIÓ I SUPORTS

- » Relacions institucionals

L'AUTISME



El **Trastorn de l'Espectre Autista (TEA)** és un trastorn neurològic, que implica una alteració significativa en el desenvolupament de les habilitats de **comunicació, llenguatge i relació social**, i que sovint implica interessos restringits i conductes repetitives i estereotipades.

Als anys 80 es diagnosticaven 4 casos de TEA per cada 10.000 naixements. Avui dia, es presenta amb una **prevalença d'1 de cada 100 naixements** i és quatre vegades més freqüent entre els homes que entre les dones. El TEA és un trastorn permanent que persisteix al llarg de la vida. Les persones amb TEA són ciutadans especialment vulnerables per la seva diversitat.

La Fundació Junts Autisme vol donar una resposta integral a les persones amb TEA i les seves famílies. **Junts defensa els drets i la dignitat de les persones amb TEA** i impulsa serveis que garanteixen la seva inclusió escolar, laboral i social, repercutint directament en una millora de la seva qualitat de vida i la de les seves famílies.

Aquest document, dóna a conèixer la Fundació Junts i recull les activitats portades a terme durant l'any 2017.

QUI SOM?

La Fundació Junts Autisme neix arran de la transformació de l'Associació Aprenem Maresme en Fundació. Aprenem Maresme era una associació nascuda l'any 2010 a Arenys de Mar per iniciativa d'un col·lectiu de pares i mares amb fills amb Trastorn de l'Espectre Autista (TEA).

Conservant la filosofia de l'associació, **l'objectiu de Junts** és defensar els drets de les persones amb TEA, donar resposta a les necessitats de les seves famílies, impulsar serveis especialitzats i sensibilitzar el conjunt de la societat catalana sobre la realitat de l'autisme.

Som una **entitat privada d'iniciativa social reconeguda pel Departament de Benestar Social i Família amb el nº E05128** i formem part de la Cartera dels Serveis Socials del departament de Benestar Social i Família amb dos serveis:

- ▲ Amb tu i per tu, S09069, Servei de Suport als serveis socials especialitzats Servei Inclusió Trastorn de l'Espectre Autista (SITEA).
- ▲ S08297, Servei de Suport als familiars i cuidadors/es i altres cuidadors/es no professionals.





LA NOSTRA MISSIÓ, VISIÓ I VALORS

La **missió** de la Fundació és **defensar els drets i la dignitat de les persones amb TEA** i impulsar serveis que puguin garantir la seva inclusió escolar, laboral i social així com millorar la seva qualitat de vida i la de les seves famílies.

La nostra **visió** per aconseguir-ho, és oferir **serveis de qualitat**, garantint **l'atenció al llarg de tot el cicle vital**, essent una **entitat innovadora i incidint en la transformació dels serveis i polítiques** adreçades a aquests col·lectius.

L'**empatia**, la **cooperació**, la **proximitat**, la **professionalitat**, l'**ètica**, l'**experiència** i la **innovació** són els valors que seguim i fan que **Junts, sigui possible**.

EL NOSTRE MODEL

Des de la Fundació s'ha desenvolupat un model integral d'atenció, suport, intervenció, formació i oci per a les persones amb TEA i les seves famílies per tal d'assolir la màxima inclusió social i així millorar la qualitat de vida. El desenvolupament d'aquest model d'atenció sorgeix com a alternativa als actuals i emfatitza la necessitat de donar poder a tots els agents implicats, especialment a les persones que formen part del nucli familiar. D'aquesta manera, des d'un plantejament inclusiu, obert i de proximitat es busca poder proporcionar suports que garanteixin la inclusió, que permetin un desenvolupament vital i que aquest sigui en igualtat de condicions. Les activitats i eixos d'intervenció de la fundació es resumeixen en aquest diagrama:

Junts vol fer una aposta per aquest **model integral d'atenció a les persones i famílies**, on aquestes siguin i se sentin el centre de la intervenció, creant un espai de participació i capacitació continuat. Un espai proper on hi puguin participar de forma activa i generin vincles amb els professionals i d'altres agents implicats que els permetin comptar amb el recolzament per millorar la seva qualitat de vida i la dels seus fills.

La Fundació fa possible que les persones amb TEA i les seves famílies puguin accedir, en igualtat de condicions, a activitats dutes a terme en entorns naturals i de referència per a ells com el seu poble, barri, centres educatius, serveis d'oci i temps lliure o qualsevol espai d'interacció amb la població. Amb això s'afavoreix la cohesió social, es millora el coneixement del trastorn i es fomenta la millora de la qualitat de vida i la inclusió social de les persones amb TEA i les seves famílies.

diferents etapes del cicle vital

PROGRAMES
intervenció
a la persona

ATENCIÓ
primerenca

escolarització

adolescència

VIDA
addulta

PROGRAMA
diagnòstic

SUPORT
a l'escola
ordinària

SERVEIS
intervenció
psicoeducativa

PROGRAMES
de treball
personalitzat

PROGRAMA
intervenció
primerenca

SERVEIS
intervenció
psicoeducativa

PROGRAMA
formació habilitats
prelaborals

PROGRAMA
vida independent

PROGRAMES
intervenció família

PROGRAMA d'oci i respir

PROGRAMA de suport i orientació a les famílies

PROGRAMES
suport professionals

PROGRAMA de formació recerca i sensibilització



ON ESTEM?

Les activitats de **Junts** es desenvolupen des del **Centre Integral de Recursos Especialitzats en TEA**, localitzat al carrer Auterive, Edifici Xifré 1ª Planta, d'Arenys de Mar.

Des de la posada en marxa del centre de recursos l'any 2010 com a **punt d'informació i assessorament en recursos especialitzats en TEA**. Hem consolidat un del principals objectius, **proveir de recursos i serveis especialitzats a les famílies i persones amb TEA** principalment de la comarca del Maresme, el Vallès Oriental i la Selva però també d'altres zones properes.

L'espai, es distribueix en zones ben definides, on es realitzen diferents tasques de treball i lúdiques. Enguany, s'han modificat els espais d'atenció, tot reorganitzant-los, per tal de maximitzar els recursos i ampliar-los.

A més d'aquest equipament amb seu a Arenys de Mar, des del 2015, l'entitat compta amb una **delegació a la ciutat de Mataró**, que li permet continuar oferint suports i ampliar els seus serveis. D'altra banda hi ha un conveni de col·laboració amb el **Restaurant Can Parpers**, de la Roca del Vallès, on desenvolupem el projecte de traspàs a la vida adulta, adreçat a adolescents de l'entitat.

Des del Centre Integral de Recursos Especialitzats en TEA fem possible que les persones amb autisme i les seves famílies puguin accedir, en igualtat de condicions, a activitats adreçades a la població en general, en entorns naturals i de referència par a cadascuna de les famílies (el seu poble, el barri, els centres educatius, els serveis d'oci i temps lliure o qualsevol espai d'interacció amb la resta de la població); oferint a les famílies i altres agents implicats els suports i recursos necessaris.

Amb tot això, afavorim la cohesió social, millorem el coneixement del trastorn i fomentem la millora de la **qualitat de vida** i la inclusió social de les persones amb TEA i les seves famílies.





QUÈ FEM?

La Fundació Junts Autisme desenvolupa diferents activitats i **serveis centrats en les necessitats específiques i individuals de les persones amb TEA i les seves famílies**. També, **ofereix activitats d'orientació, formació i suport a professionals** i altres agents que atenguin (o no) a persones amb TEA. Amb totes aquestes activitats i d'altres específiques, incideix a la població en general, informant-la i sensibilitzant-la.

▲ SUPORT A LES FAMÍLIES

Junts ajuda i assessora a les famílies. A partir de la sospita i el diagnòstic d'un infant, comença un nou camí per a les famílies, qui necessiten orientació, acompanyament i suport emocional.

Des de Junts, compartim aquesta experiència, assessorem a les famílies i realitzem orientacions legals en els àmbits de l'educació i el benestar social i familiar. **El programa d'assessorament i informació té per objectius:**

- *Acompanyar i orientar a les famílies al llarg de tot el cicle vital de la persona amb autisme.*
- *Suport en les etapes especialment difícils com les transicions escolars o d'altres tipus.*
- *Facilitar informació sobre recursos i alternatives disponibles a escala general i a escala de proximitat.*
- *Copsar necessitats reals per al desenvolupament de nous projectes que en donin resposta.*

- Ampliar els coneixements sobre serveis i recursos especialitzats disponibles.

Atenem de manera universal a totes les famílies que es posen en contacte amb nosaltres, **rebem una mitjana de 15 consultes noves al mes**, a través dels diferents mitjans, telefònic, presencial, correu electrònic. També de manera constant atenem a les **famílies vinculades a la nostra entitat que són usuaris dels diferents serveis o bé associades**. Al llarg d'aquests anys, i fruit de l'atenció i contacte continuats amb múltiples famílies, hem pogut recollir les experiències d'aquestes i avaluar les necessitats de suport dels infants i adolescents amb TEA, així com identificar el conjunt de dificultats amb les que es troben les famílies en relació als serveis i suports que requereixen tant elles com els seus fills/es.

INTERVENCIÓ ESPECIALITZADA

Junts intervém. La majoria de les persones aprenem de forma incidental, desenvolupem aprenentatges basats en les experiències, per imitació. L'autisme fa que els infants que el pateixen no puguin assolir aprenentatges que es desenvolupen en la resta de forma espontània i sense necessitat d'ensenyament específic.

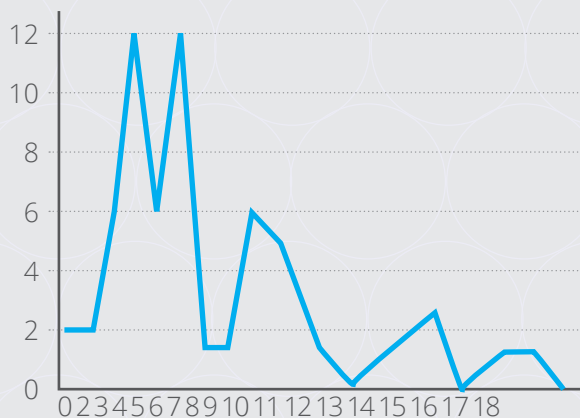
Per que els infants i persones amb autisme aprenguin sovint és necessari un aprenentatge en un **entorn molt estructurat** amb la **utilització de metodologies específiques i adaptacions tecnològiques** i materials. L'objectiu es traslladar les habilitats apreses a entorns naturals, com l'aula ordinària o d'altres situacions de vida quotidiana i social.

En la intervenció psicoeducativa especialitzada utilitzem **diferents metodologies amb resultats científicament evidenciats, com són les tècniques cognitiu conductuals.**

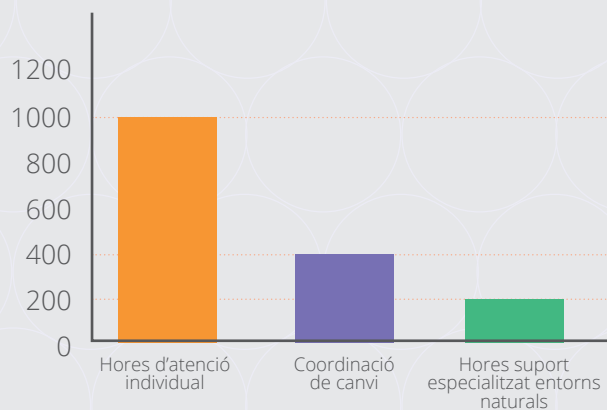
Aquesta intervenció es dissenya a partir de les característiques individuals de cada persona i s'adapta a les seves necessitats.

Cadascun d'aquests nens i nenes compta amb terapeutes, coordinadors d'intervenció i amb **un programa individualitzat**, fet a mida, on s'especifiquen els diferents objectius a assolir. Aquests objectius es revisen de manera mensual consensuats amb la família, l'equip de professionals de la Fundació i altres agents implicats, com els professionals de l'escola o d'altres àmbits.

USUARIS PER EDATS



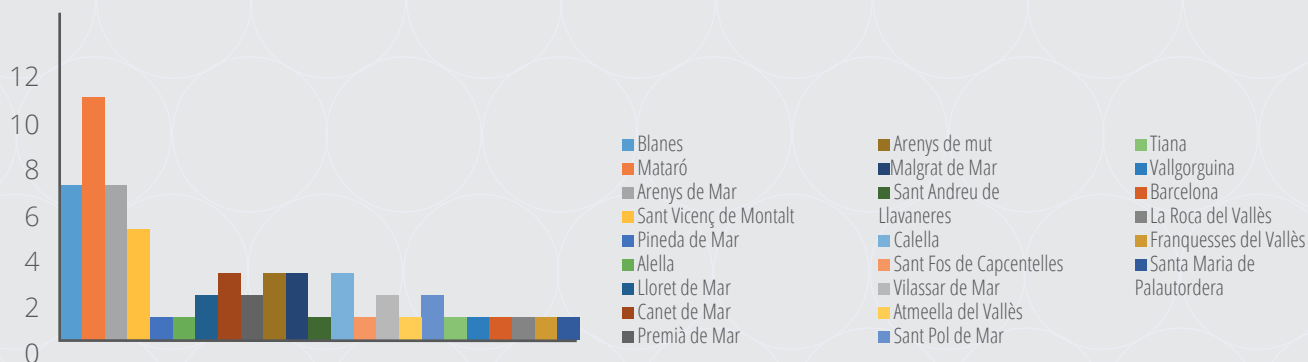
USUARIS PER EDATS



Durant el 2017, Junts ha atès, dins el servei d'intervenció psicoeducativa especialitzada, a **54 infants de 23 poblacions de Catalunya**, d'edats compreses entre els 2 anys i els 14 anys. Val a dir, que aquestes xifres augmenten considerablement tenint en compte la resta de serveis que s'engloben dins la intervenció especialitzada, com les coordinacions entre professionals, familiars i els suports especialitzats. Parlant de dades, mensualment, es dediquen 1.012 hores en atenció individual, 450 hores de coordinació dels casos i 282 hores de suport especialitzat. **En total, dediquem, mensualment 1.738 hores als nois i noies amb TEA, les seves famílies i altres agents de l'entorn. Anualment, dediquem gairebé 20.000 hores (19.118).**



ATENCIÓ DIRECTA A INFANTS, JOVES I FAMÍLIES DE 23 POBLACIONS





SUPORT EN L'EDUCACIÓ

Junts ajuda a aprendre. Poder assistir a l'escola ordinària és molt positiu per a l'aprenentatge i la inclusió dels infants amb trastorn de l'espectre autista. També ho és per als seus companys, que conviuen amb la diferència com a un fet real i positiu.

Des de **Junts**, la inclusió és possible, ja que definim i despleguem una estratègia d'actuació educativa personalitzada i especialitzada, atenent als alumnes i als professionals dels centres educatius dins i fora les aules.

Junts forma part del projecte Aprenem amb tu, on terapeutes especialitzats en TEA realitzen un acompanyament escolar dins i fora les aules dels centres educatius.

Aquest 2017, 54 nens i nenes amb TEA reben suport als seus centres educatius.

SUPORT EN LA TRANSICIÓ A LA VIDA ADULTA

Junts potencia les capacitats. La transició a la vida adulta, que comença a l'adolescència, també és una etapa de transformació per a les persones amb trastorns de l'espectre autista. Allò que aprenguin i visquin en aquesta etapa pot ser determinant per a ser o no autònomes en el futur i també pot afectar de manera decisiva el seu grau d'inclusió social.

Junts impulsa el projecte **EVI**, el projecte **Escola de Vida Independent**. Aquest projecte té com a objectiu potenciar l'autonomia i l'aprenentatge d'un ofici de les persones amb TEA que es torben en un moment de transició a la vida adulta.

El projecte es duu a terme a la població de la Roca del Vallès, concretament al restaurant Can Parpers i la resta d'instal·lacions del seu espai.

Els nois i noies que hi participen disposen d'un programa individual dissenyat pels educadors en

funció de les seves necessitats i capacitats. Així, aprenen a treballar mitjançant tallers d'avicultura, ramaderia, agricultura i restauració.

Són usuaris d'aquest programa 6 nois d'edats compreses entre els 14 i 18 anys.

▲ ACTIVITATS D'OCI

Junts promou l'oci lliure per a tots. Disposar d'espais o moments on gaudir amb tranquil·litat és sinònim de qualitat de vida. Des de la Fundació **promovem que les persones amb autisme i les seves famílies també tinguin aquesta qualitat de vida.** Per a això, organitzem activitats d'oci i de lleure inclusiu adaptades a les seves necessitats.

En el cas dels **infants**, oferim **casals de cap de setmana i colònies anuals.** Les activitats solen tenir lloc en entorns no exclusius per a persones amb autisme, per tal d'afavorir la seva inclusió real.

Durant el 2017, **20 nens i nenes amb edats des dels 4 als 9 anys van participar al casal de cap de setmana, amb el suport d'entre 10-15 monitors.**

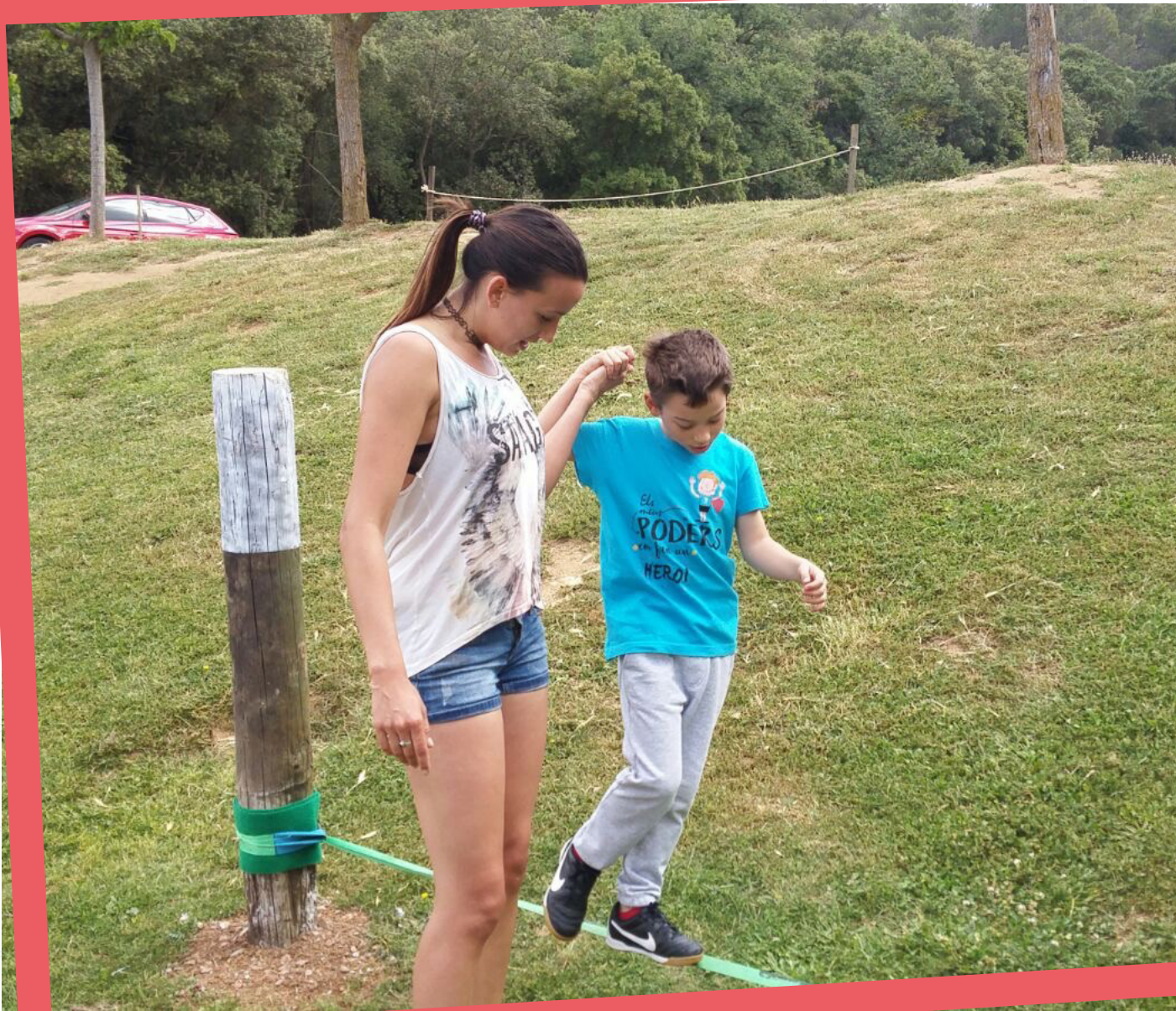
A les colònies anuals, van participar 35 nens i nenes i van rebre el suport de 19 monitors.

En el cas dels **adolescents**, oferim l'**Espai jove**, el **Kasal jove** (a l'estiu) i les **sortides joves de cap de setmana.** En aquests espais, procurem que facin activitats pròpies dels joves, com anar al cinema, a comprar o a fer un mos. Enguany, **han participat 3 adolescents amb edats compreses entre 16 i 21 anys.**

Aquest any 2017 s'ha continuat amb el **casal inclusiu**, un projecte iniciat l'any passat, amb ***l'Associació Activa't: lleure i diversió.*** Aquest casal, pretén ser un espai inclusiu del lleure per a persones amb o sense TEA, formant i especialitzant als monitors, per a que puguin donar una resposta inclusiva als seus participants. Enguany, han participat 15 nens i nenes.

En relació a les famílies, en paral·lel al **casal de cap de setmana**, es fan **grups de familiars**, espais on els familiars també poden relaxar-se, explicant-se experiències viscudes, formacions a les que han assistit o, simplement, com els ha anat el dia.

Aquest any també hem organitzat una **trobada de famílies** i unes **colònies de famílies (30/07/2017 a Can Llop, Argentona)**, de l'associació. Van participar-hi els infants, els pares i mares, els germans, els avis i els amics, amb un **total de 55 persones.**





FORMACIÓ

Junts forma a professionals i famílies. La formació és un dels instruments fonamentals per a poder transformar la realitat de les persones amb TEA. Aquest any la Fundació Junts Autisme ha facilitat formació a diferents col·lectius, amb especial èmfasi en famílies i en professionals de l'àmbit de l'educació, psicologia i pedagogia.

Es tracta de cursos sobre tècniques d'eficàcia demostrada per a la intervenció en els trastorns de l'espectre autista:

- Sistemes alternatius augmentatius de la comunicació (SAAC)
- Reforç conductual positiu
- Anàlisi de la conducta aplicat (ABA)
- Creació de materials adaptats
- Organització dels espais físics

També fem assessoraments i formacions personalitzats en aquest àmbit.

Anualment la Fundació planifica un calendari de formació, per fer arribar els coneixements sobre els TEA al màxim de persones possible.

FORMACIÓ TÈCNICA A PROFESSIONALS I VOLUNTARIS

Junts promociona que els seus professionals es formin per tal de garantir que tinguin una formació especialitzada, continuada i actualitzada. Engany, s'ha participat a:

|11.02.2017|

Tot el personal de la Fundació Junts Autisme va assistir a les Iles Jornades dels Trastorns de l'Espectre Autista organitzades per l'entitat amb presentació de la Dra. Amaia Hervás i conferències de les Dres. Maria Merino i Marijo González. Les jornades es van celebrar al Parc Tecnocampus Mataró-Maresme.

|17-18.03.2017|

Les coordinadores de la Fundació van assistir a l'activitat Jornades experiències educatives i socials. Avancem cap a una societat no excloent, organitzada per la Universitat Autònoma de Barcelona al seu campus de Cerdanyola del Vallès.

|24.03.2017|

Les coordinadores de la Fundació van assistir a la formació Actuación en diagnóstico de TEA a lo largo del ciclo vital: retos actuales desde la práctica impartit per la Dra. Amaia Hervás amb una duració de 7 hores.

|18.04.2017|

Algunes de les coordinadores van assistir al taller impartit per Gina Davis "The attention autism programme" impartit al Museu Blau de Barcelona en el qual es va explorar l'impacte en la gent amb TEA del desenvolupament de les habilitats d'atenció i com

això influeix en la seva capacitat per aprendre i com potenciar els punts forts del nen per a millorar en l'aprenentatge i com desenvolupar noves habilitats.

|17.06.2017|

▲ CURS DE COGNICIÓ SOCIAL

A càrrec de Noelia Saldón, coordinadora de Junts i mestra d'educació especial, de 4 hores de durada. Va ser organitzat per Aprenem Maresme i va tenir lloc al Centre Cultural Calisay. Van participar-hi 8 professionals de Junts.

|8.7.2017|

Coordinadores i terapeutes de la Fundació van assistir a aquest taller de Suport Conductual en les persones amb TEA organitzat per la mateixa Fundació on es va parlar del suport conductual positiu, de com utilitzar-lo, quan utilitzar-lo i quins beneficis té.

|30/11 - 1 i 2 /12/2017|

Algunes professionals de Junts Autisme assisteixen al Congrés Internacional d'Autisme de Sevilla. Durant 3 dies, Sevilla serà el punt de trobada d'experts en Trastorns de l'Espectre de l'Autisme (TEA). Aquests professionals, de renom internacional, van abordar l'actualització del diagnòstic i la intervenció i el suport a les persones amb TEA durant el seu cicle vital.

CURSOS PER A PROFESSIONALS I FAMÍLIES PRESENCIALS

Un dels objectius de **Junts** és promoure la formació específica en TEA als familiars de persones amb TEA i professionals externs. És per això que durant el 2017 s'han organitzat diverses jornades de formació, que a continuació detallem:

▲ FORMACIÓ INTERVENCIÓ EN ELS TRASTORNS DE L'ESPECTRE AUTISTA.

Curs a càrrec de la directora tècnica de Junts i mestra d'educació especial Marian Garcia i la coordinadora de Junts i també mestra d'educació especial Noelia Saldón, de 3 hores de durada. Organitzat per l'entitat, totes les persones que entrin a formar part de la Fundació rebran aquesta formació de manera gratuïta. **Van assistir-hi 50 professionals d'escoles.**

|11.02.2017|

▲ 2^{ES} JORNADES DEL TRASTORNS DE L'ESPECTRE AUTISTA

"Ansietat, sexualitat, comorbilitat i una visió en primera persona" de la infància a l'adolescència.

L'objectiu principal de la jornada va ser dotar als presents d'eines i coneixements per afavorir el desenvolupament de les competències personals de les persones amb TEA i entendre la necessitat d'adaptació de l'entorn per contribuir positivament a la seva qualitat de vida. Transcendir en els símptomes i veure més enllà del que estem acostumats a observar. Saber tenir en compte el que és realment

important, tenint molt present la persona qui tenim davant i, seguidament, el trastorn que pateix.

La Jornada es va realitzar al Parc Tecnocampus Mataró-Maresme i va tenir una durada de 11 hores.

La inauguració va ser a càrrec de Neus Payerol (directora de la fundació Junts), **Amaia Hervás** (cap del servei de psiquiatria infantil i juvenil. Hospital Universitari de la Mútua de Terrassa).

La primera ponència va ser de la **Dra. María Merino** i es va titular **Contextos naturales**. La segona ponència es va titular **"La inclusió: dins o fora de l'aula?"** i va ser a càrrec de **Marijo González** (Gautena), que també va fer la tercera ponència sobre **"Transició a la vida adulta"**. La Dra Maria Merino va clausurar les jornades amb una ponència sobre els aspectes a tenir en compte a l'edat adulta.

|17.06.2017|

▲ CURS DE COGNICIÓ SOCIAL

A càrrec de Noelia Saldón, coordinadora de Junts i mestra d'educació especial, de 4 hores de durada. Va ser organitzat per Aprenem Maresme i va tenir lloc al Centre Cultural Calisay. **Van participar-hi 52 persones.**

CURSOS PER A FAMÍLIES ASSOCIADES

|25.01 / 22.02 / 29.03 / 26.04 / 31.05 / 28.06|

Sessions **"Entre famílies"** associades de **Junts**, a càrrec de la directora tècnica de **Junts** i mestra d'educació especial Marian Garcia, i la coordinadora de Junts i psicòloga Sandra Rovira. Espai de formació i debat exclusivament per a famílies amb una part teórico-pràctica i una segona part de debat i posada en comú, on els participants van poder exposar dubtes i resoldre'ls entre el grup, així com explicar experiències personals. **Cada sessió va ser de 3 hores de durada. En total, van participar 12 familiars.**

|1.04.2017|

Curs Gestió d'estratègies familiars de germans de persones amb Trastorn de l'Espectre Autista.

L'objectiu principal del curs és dotar als presents d'eines i coneixements per afavorir l'educació i desenvolupament de competències personals dels germans de persones amb TEA i entendre la necessitat per contribuir positivament a la seva qualitat de vida. Hi va haver-hi 15 inscrits.

FORMACIÓ A ALTRES ENTITATS O CENTRES PROFESSIONALS

Durant aquest 2017 han continuat les formacions amb les escoles amb qui la Fundació té conveni en la realització de suports. Aquest curs, que es va començar l'any passat, s'anomena **"Organització i tècniques dins l'aula"** i enguany va ser conduït per la coordinadora de Junts Jordina Roig. L'objectiu del curs era formar als professionals escolars que tenen alumnes amb TEA i dotar-los de coneixements i eines específiques per a aplicar a l'aula. Concretament es va formar a: (veure word, formació escoles).

|27.03.2017|

Escola El Turó del Drac, Canet de Mar.

|28.04.2017|

Escola Serena Vall, Sant Andreu de Llavaneres.

ACTIVITATS I INICIATIVES

A part de tots els cursos realitzats, des de Junts Autisme també hem organitzat un munt d'activitats, tallers i esdeveniments que han contribuït a que els nostres nens i nenes i les seves famílies aprenguessin coses noves o, simplement, es divertissin.

L'ANY 2017 A JUNTS

|GENER|

15.01.17 - Espectacle de màgia solidari a càrrec de Joaquim Matas al Centre Moral d'Arenys de Mar.

|FEBRER|

8.02.17 - Visita de Carme Ortoll, Directora General d'Infantil i Primària del Departament d'Ensenyament i de Mercè Esteve, subdirectora.

11 i 12.02.17 - II Jornades TEA a Mataró.

14.02.17 - En Fernando i la Fàtima corren la mitja Marató de Barcelona en favor de Junts Autisme a través d'una campanya a migranodearena.org.

24.02.17 - Celebració del Carnestoltes.

|MARÇ|

28.03.17 - Emissió del programa sobre autisme a Deuwatts a betevé.

|ABRIL|

4.04.17 - Presentació del llibre solidari "Lletres blaves per l'autisme" a Luz de Gas.

2.04.17 - Celebració del Dia Mundial de Conscienciació sobre l'autisme.

23.04.17 - Celebració de la Diada de Sant Jordi a Arenys de Mar i Mataró.

|MAIG|

1.05.17 - Assitència al I Congrés AuTICmo celebrat al CosmoCaixa a Barcelona.

8.05.17 - Es renova el conveni de cessió de l'espai a l'Edifici Xifré amb l'Ajuntament d'Arenys de Mar.

25.05.17 - VilaWeb publica un reportatge sobre autisme on Junts Autisme n'és una part activa.

|JUNY|

21.06.17 - Acaba el casal de caps de setmana.

29 i 30.06.17 - Colònies d'estiu.

|JULIOL|

1.07.17 - Famílies de Junts van a Canet Rock!

3.07.17 - Comença el Casal d'Estiu inclusiu!

6.07.17 - Comencem el projecte Creant Junts.

8.07.17 - Rosa Álvarez imparteix un curs de reforç conductual a la seu de Junts Autisme.

28.07.17 - Finalitza el Casal d'Estiu inclusiu.

Junts participa en una investigació de la UPF sobre l'accés a serveis genètics de famílies amb autisme.

|SETEMBRE|

28.09.17 - Junts esdevé plató de la campanya del 012 sobre Autisme.

|OCTUBRE|

22.10.17 - Primer dia de casal de caps de setmana.

25.10.17 - Participació en reunió del Consell dels Infants per a la plena inclusió en aquest òrgan.

28.10.17 - Iniciem el taller mensual de música.

|NOVEMBRE|

27.11.17 - Guanyem la votació popular dels pressupostos participatius per a fer una aula d'estimulació sensorial.

29.11.17 - Participem en la inauguració de l'associació Pas a Pas de Lloret de Mar.

|DESEMBRE|

2.12.17 - Gravació espot #JoUsVeig.

3.12.17 - Nominació als premis Inclús.

8.12.17 - Confirmació cessió de La Raureta.

17.12.17 - 1^{er} Nadal Incusiu a Arenys de Mar.

ELS PROJECTES

Els suports i serveis anteriors que Junts proporciona a les persones amb TEA i les seves famílies s'engloben en diferents projectes.

EL PROJECTE EVI

El **projecte d'Escola de Vida Independent (EVI)** ofereix suports personalitzats, aquest possibilita l'adquisició d'habilitats prelaborals que facilita la cerca d'ocupació futura a les persones amb TEA. A més, **promou la seva vida independent** mitjançant l'adquisició i aprenentatge d'habilitats de la vida diària en contextos naturals. Tots això, implica donar resposta a una de les majors preocupacions de les famílies de persones amb TEA: **l'autonomia i futur dels seus fills i filles i el desenvolupament del seu propi projecte vital.**

L'Escola de Vida Independent centrarà la seva intervenció en aquesta franja d'edat (entre 14 i 21 anys aproximadament). Facilitant un espai estructurat on realitzar aprenentatges abans de la seva generalització en contextos naturals i en els mateixos. Utilitzant metodologies per a l'adaptació dels espais i adaptacions de materials i tecnològiques que facilitin la capacitat, l'autodeterminació i l'autonomia dels adolescents participants en el projecte.

En el projecte EVI, podem distingir tres modalitats i/o serveis diferents:

1. **Anem Aprenent.** Intervenció seguint un model centrat en la persona en un espai estructurat on es treballen habilitats i prerequisits a nivell social i laboral per després desenvolupar-les en contextos naturals.
2. **Aprenem a treballar.** Aquest servei té com a objectiu la generalització d'habilitats apreses en entorns estructurats i el aprenentatge de les competències ocupacionals i prelaborals necessàries per el desenvolupament de la promoció de la inserció i la futura incorporació al món laboral.
3. **Aprenem a viure independents.** Adquisició d'habilitats i competències per a la vida independent en contextos naturals (servei d'habitatge). En aquest servei es desenvolupen itineraris individuals per a l'adquisició de les competències necessàries per a la vida independent i autònoma.

El **projecte EVI** rep suport i recursos de **En Acción, la huella social de Bankia, el Ministerio de Sanidad, servicios sociales e igualdad del Gobierno de España i la Funcación ONCE.**



JUNTS AMB TU

Al **projecte Junts amb tu**, la Fundació fa una aposta per un model integral d'atenció a famílies i persones amb TEA, on les famílies siguin i es sentin el centre de la intervenció, creant un espai de participació i capacitació continuat. Un espai pròxim i proper, on les famílies puguin participar de forma activa i comptar amb el recolzament precís per a millorar la seva qualitat de vida i la dels seus fills i filles.

Volem proporcionar i garantir l'assessorament, orientació, suport emocional i personal i així donar resposta a les necessitats reals d'aquest col·lectiu i ho fem amb diferents activitats i eixos d'intervenció:

- Assessorament i suport a les famílies
- Activitats d'oci inclusiu
- Suports personals

Així, i gràcies a les activitats desenvolupades en el projecte Aprenem amb Tu, fem possible que les persones amb TEA i les seves famílies puguin accedir, en igualtat de condicions, a activitats adreçades a la població en general. En entorns naturals i de

referència per a cadascuna d'elles (el seu poble, el seu barri, els centres educatius, els serveis d'oci i temps lliure o qualsevol espai d'interacció amb la resta de la població) oferint a les famílies i altres agents implicats els suports i recursos necessaris. Amb tot això afavorim la cohesió social, millorem el coneixement del trastorn i fomentem la millora de la qualitat de vida i la inclusió social de les persones amb TEA i les seves famílies.

El **projecte Junts amb tu** rep suports i recursos de l'**obra social de l'entitat bancària "La Caixa"**.



CREANT JUNTS

CREANT JUNTS es crea per a complementar el PROJECTE EVI (Escola de Vida Independent) creant situacions reals en què els nois i noies amb autisme puguin dur a terme els coneixements i les pràctiques que han après i practicat. El projecte es basa en la creació de diferents productes per part dels nois i noies de la Fundació que, després, es posaran a la venda tant en els estands dels que la Fundació disposa en les diferents festes i esdeveniments on participa, en comerços locals o al web de l'entitat, afavorint així la seva inclusió en la societat; les seves habilitats i motricitat fina; una més gran visibilització del trastorn. En el projecte també hi col·laboren diferents artistes de manera altruista.

Gràcies al projecte creant junts:

- Fomentarem la millora de la qualitat de vida i la inclusió social de les persones amb autisme i les seves famílies.
- Brindarem a les persones amb autisme eines per tal de gestionar la seva vida laboral

- Afavorirem la cohesió social
- Millorarem el coneixement del trastorn
- Potenciarem el contacte de les persones amb TEA amb la realitat laboral que hauran d'afrontar durant l'edat adulta
- Sensibilitzarem a empreses aconseguint convenis de contractació de nois i noies amb autisme
- Crearem un sentiment de comunitat i cohesió al voltant de l'autisme amb la implicació de diferents agents tant del territori com del món de la cultura i la il·lustració

CREANT JUNTS



JUNTS TRANSFORMAREM
ELS INTERROGANTS EN ALES!



El **Dia dos d'abril** se celebra el **Dia de la conscienciació per a l'autisme**. Des de Junts Autisme aprofitem l'avinentesa per a celebrar una festa que ajuda a visibilitzar el trastorn. Enguany, **el lema de la festa va ser "Tots som Blaus"** per tal de crear empatia i augmentar el coneixement sobre l'autisme ne la societat. Com totes les altres activitats que fem, la celebració està basada en la inclusió dels nens i nenes de la Fundació en el dia a dia del poble.

La trobada va ser tot un èxit: varem tallar la riera d'Arenys de Mar i hi vam col·locar inflables, un escenari, diferents carpes, i vam comptar amb el suport desinteressat de moltes entitats i associacions que es van dedicar a animar la festa durant tot el dia.

La diada també va tenir una part més institucional, en la que la presidenta de la Fundació Mayka Garnica va presentar el vídeo de l'entitat, que ens permet fer-nos una idea clara del que representa la tasca de Junts amb les persones amb autisme , de qui som i del que fem. També eren a l'acte Annabel Moreno, Alcaldessa d'Arenys de Mar i Dolors Bassa, Consellera de Treball i Afers Socials de la Generalitat de Catalunya.

Per concloure la festa, varem deixar volar molts globus blaus que van omplir el cel d'Arenys per demostrar, de manera simbòlica, que el coneixement i la sensibilització sobre l'autisme es va estenent arreu, que encara hi ha molt per fer, però amb el suport de les entitats i la resta de la societat podrem fer de l'autisme un trastorn que s'entén i de les persones que tenen el trastorn, gent completament integrada amb un present i un futur autònoms i feliços.

Volem agrair a les famílies, els nens i nenes, nois i noies de Junts, a les i els professionals, a les entitats, els negocis i les administracions, el seu suport en la celebració d'aquesta festa: sense vosaltres, no seria possible. **Gràcies.**

David
el Mag

FUNDACIÓN
ABRÀ
CADABRA
MAGOS SOLIDARIOS

PX
Pànxine
Maresme



fundació
el somni dels nens

Matutano

Centre
Cultural
Calisay



Ajuntament
d'Arenys de Mar

PEPSICO



SENSIBILITZACIÓ

Sensibilitzar i difondre informació sobre les característiques del Trastorn de l'Espectre Autista és una tasca important, ja que transforma les mirades sobre les persones amb TEA, apropa la seva realitat a la societat en general i facilita la seva inclusió social. Durant l'any organitzem diferents activitats amb aquesta finalitat. Aquest any hem organitzats les següents activitats de sensibilització:



02.04.2017

Il·luminació de color blau de l'Edifici

Xifré, seu de **Junts** per commemorar el **Dia Mundial de Conscienciació de l'Autisme**. més de 13700 vegades. Ens sumem a la campanya mundial d'Autism Speaks Ligth it up Blue



02.04.2017

Junts es suma a la campanya d'Autismo España pel Dia Mundial de Conscienciació de l'Autisme. Enguany, sota el lema "Trenquem barreres per l'autisme"





23.04.2017

Sant Jordi. Junts participa a la festivitiat amb una paradeta de venda solidària de roses a la plaça de l'església d'Arenys de Mar i a la Riera de Mataró amb llibres, samarretes, clauers i altres productes realitzats per voluntaris de l'entitat". La **Ràdio d'Arenys** entrevista a familiars i professionals.



22-23.10.2017

Primera edició de Nadal Inclusiu a Arenys de Mar amb la col·laboració de l'Ajuntament d'Arenys. Es va intentar fer una cua paral·lela per a les persones amb diversitat funcional el dia del cagatió. El projecte s'anirà perfeccionant en les següents edicions..



12.2017.

Venda de loteria de Nadal. Enguany hem participat a la loteria de Nadal venent participacions i recaptant una part de l'import en donatiu.



12
years old

Es pot identificar
en la primera infància.



JUNTS EN ELS MITJANS

Durant aquest 2017 la nostra presència en els mitjans de comunicació s'ha incrementat, cosa que ens ha permès fer més difusió sobre l'autisme i poder ampliar la nostra tasca de sensibilització.

[BTEVÉ]

Durant les dates anteriors i posteriors al 2 d'abril, Dia Mundial de Conscienciació per a l'autisme, Junts Autisme va aparèixer en el programa de televisió Deuwatts, de Btevé. En el reportatge s'explica la tasca de la Fundació alhora que ofereix una visió molt íntima i real de les famílies amb nens i nenes amb autisme.

[012]

A mitjans d'octubre, Junts Autisme va ser el plató pel rodatge d'una de les micro-campanyes que es fan des de la Generalitat sota el títol de "012, la Generalitat al teu costat" protagonitzada per Helena Garcia Melero. La campanya parlava d'autisme i va suposar un gran pas a nivell de visibilització del trastorn a nivell autonòmic.

[CONCURSOS I INICIATIVES]

Enguany Junts Autisme també va decidir començar a participar en concursos audiovisuals que tinguessin una temàtica relacionada amb la nostra tasca, i això ens va portar a poder ser finalistes del festival Inclús (el Festival Internacional de Cinema i Discapacitat de Barcelona) dins la categoria d'entitats amb un vídeo resum de la nostra feina. No varem guanyar, però per a nosaltres la nominació va ser molt important!

La Fundació participa periòdicament en programes i tertúlies de Ràdio Arenys, un mitjà que sempre té l'amabilitat i l'interès de difondre les nostres notícies.

Junts Autisme també ha format part de les newsletters d'Autismo España i Infoautismo a arrel de les celebracions del 2 d'Abri i de la nominació com a finalistes als premis Inclús, cosa que ens ha donat molta més visibilitat arreu de l'estat.

COL·LABORACIONS I SUPORTS



Ajuntament de Mataró

Bankia

en·acció
la huella social de Bankia

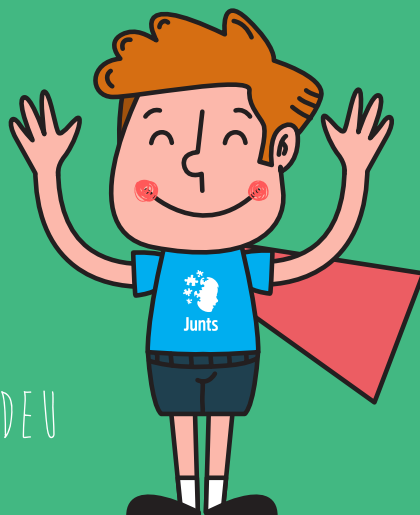


Durant aquest any 2017 hem continuat oferint serveis especialitzats d'atenció i intervenció a les persones amb autisme a la comarca del Maresme i zones d'influència degut a la continuïtat del dèficit en l'oferta d'aquests serveis a nivell de sanitat pública.

Gràcies a la continuïtat del suport d'algunes administracions i empreses, així com la confiança renovada de les famílies que formen Junts Autisme, hem pogut seguir facilitant l'accés als serveis de la nostra entitat a tothom que ho necessités.

Agrair, al Ministeri de Sanitat i Afers Socials; al Departament de Treball, Afers Socials i Famílies de la Generalitat de Catalunya; a la Diputació de Barcelona; a l'Ajuntament d'Arenys de Mar i a l'Ajuntament de Mataró que des de l'àmbit de les administracions ens segueixin recolzant i que, des de l'àmbit més local, comencin a dur a terme iniciatives inclusives que, amb una mica de sort, es consolidaran en el futur, com el "Nadal inclusiu" que hem organitzat enguany amb el suport de l'Ajuntament d'Arenys de Mar.

Donar les gràcies a les entitats i empreses com Red Solidaria Bankia; Obra Social "La Caixa"; Fundación ONCE; Ràdio Arenys; el restaurant Can ParPars i a Bestard Disseny pel seu suport en el dia a dia de la Fundació i en el plantejament, desenvolupament i consecució dels diferents projectes de l'entitat que donen suport i eines tant als nens i nenes i nois i noies de la Fundació, com són els projectes Junts amb tu, el nostre model integral d'atenció i suport; el projecte EVI (Escola de Vida Independent) que desenvolupa aprenentatges funcionals als més grans per a que puguin viure de manera autònoma; el projecte Creant Junts, en el qual els més grans de l'entitat elaboren productes per després vendre amb el suport de comerços de la zona i artistes del moment, de manera que guanyem en sensibilització i visualització de l'autisme; i els programes d'oci inclusiu en el qual les famílies troben un espai relaxat on poder compartir experiències



COM ENS PODEU
AJUDAR?

Per a més informació, us podeu adreçar a:
**JUNTS CANVIEM LA VIDA DE LES
PERSONES AMB AUTISME**

Edifici Xifré, Primera Planta, dreta.

C/ Auterive, s/n. Arenys de Mar.

☎ Tel. 93 180 89 26

Horari d'atenció de dilluns a divendres de 10.00 a
13.00 i de 15.00 a 19.00

Si vols ser amics de la Fundació, truqueu o també ens
podeu enviar un missatge de correu electrònic a: ✉
info@juntsautisme.org

Si voleu fer un donatiu a la Fundació, ho podeu fer al
compte: **LA CAIXA 2100 4869 7722 0012 6795**

O també a través de www.juntsautisme.org

📘 facebook.com/juntsautisme

🐦 @juntsautisme

📷 @juntsautisme